



Werbeflächen im RheinMain CongressCenter



Sehr geehrte Damen und Herren,

das RheinMain CongressCenter (RMCC) bietet eine Vielzahl an Werbeflächen, die während Ihrer Veranstaltung genutzt werden können. Hierbei übernehmen wir die Koordination und Umsetzung der entsprechend gewünschten Maßnahmen.

Um Ihnen einen Überblick über die Optionen der Wiesbaden Congress & Marketing GmbH (WICM GmbH) zu gewähren sowie die Planung zu vereinfachen, finden Sie in diesem Katalog eine Zusammenstellung der wichtigsten Informationen. Für ein konkretes Angebot kontaktieren Sie bitte Ihre Projektleitung.

Leistung	Rücksendetermin
Glasfolierungen, vollflächig	6 Wochen vor Aufbaubeginn
Beklebung der Treppen	6 Wochen vor Aufbaubeginn
Banner Inhouse	6 Wochen vor Aufbaubeginn
Counter Branding	6 Wochen vor Aufbaubeginn
Fahnen	4 Wochen vor Aufbaubeginn
Aufzug Branding	6 Wochen vor Aufbaubeginn
Bühnen Branding / Bühnenrückwände	6 Wochen vor Aufbaubeginn
Werbeflächen im Gebäude	6 Wochen vor Aufbaubeginn
Selbststehende Werbemittel	6 Wochen vor Aufbaubeginn
Banner, Outdoor	6 Wochen vor Veranstaltung
Digitales Wegeleitsystem	2 Wochen vor Aufbaubeginn

Bitte beachten Sie die oben genannten Rücksendetermine, um die Produktionsvorlaufzeiten einzuhalten.

Bitte beachten Sie, dass ausschließlich veranstaltungsbezogene Eigenwerbung gestattet ist!

Wir wünschen Ihnen eine erfolgreiche Veranstaltung.

Ihr Team des RMCC in Wiesbaden!

Inhaltsverzeichnis

Glasfolierungen, vollflächig	4
Beklebung der Treppen.....	8
Banner, inhouse	10
Counter Branding.....	12
Fahnen.....	16
Aufzug Branding.....	17
Bühnen Branding.....	18
Werbeflächen im Gebäude.....	19
Selbststehende Werbemittel.....	21
Banner, outdoor.....	23
Digitales Wegeleitsystem.....	24

Glaserfolierungen, vollflächig

Halle Nord - Eingang Zentral/Haupteingang

mit Digitaldruck 4C auf SK Folie

Oben: 220*400 cm

Mitte: 220*484 cm

1 – 6 Felder (Oben oder/und Mitte)



Eingang Süd 1 - Fensterfront links

mit Digitaldruck 4C auf SK-Folie

Oben: 220*124 cm

Mitte: 220*234 cm

1 – 4 Felder (Oben oder/und Mitte)



Foyer Süd 1 - Südfront

mit Digitaldruck 4C auf SK-Folie

Oben: 167*520 cm

Unten: 167*234 cm

1 – 2 Felder (Oben oder/und unten)



Foyer Süd 2, Eingang Süd 2

mit Digitaldruck 4C auf SK-Folie

Oben: 221*279 cm

Mitte: 221*234 cm

1 – 2 Felder (Oben oder/und Mitte)



Terrassensaal/Studio Terrasse 2.1

mit Digitaldruck 4C auf SK-Folie

Feld 1:

Oben: 334*507 cm

Mitte: 118/210*114 cm

Unten: 118/210*245 cm

Feld 2:

Oben: 334*507 cm

Mitte: 151/177*114 cm

Unten: 151/177*245 cm

Feld 3:

Oben: 334*507 cm

Mitte: 164/164*114 cm

Unten: 164/164*245 cm

Feld 4:

Oben: 339*507 cm

Mitte: 167/167*114 cm

Unten: 167/167*245 cm

**1 – 4 Felder (Oben, Mitte, unten einzeln,
oder jeweils 1 Feld komplett, oder ganze Front)**



Steg außen

mit Digitaldruck 4C auf SK-Folie

Steg, außen

258*263 cm

Leistung: 1 – 5 Felder



Foyer Zentral – Glasgeländer (1./2. OG)

mit Digitaldruck 4C auf SK-Folie

- 1. OG: 5x 245*105,5 cm (direkt über der Videowall)
- 1x 173*105 cm (seitlich)
- 12x 198*105 cm (seitlich)
- 1x 88*105 cm (seitlich)
- 2. OG: 1x 155*105 cm (seitlich)
- 13x 173*105 cm (seitlich)

1 – 33 Felder (nummeriert 1 bis 33)

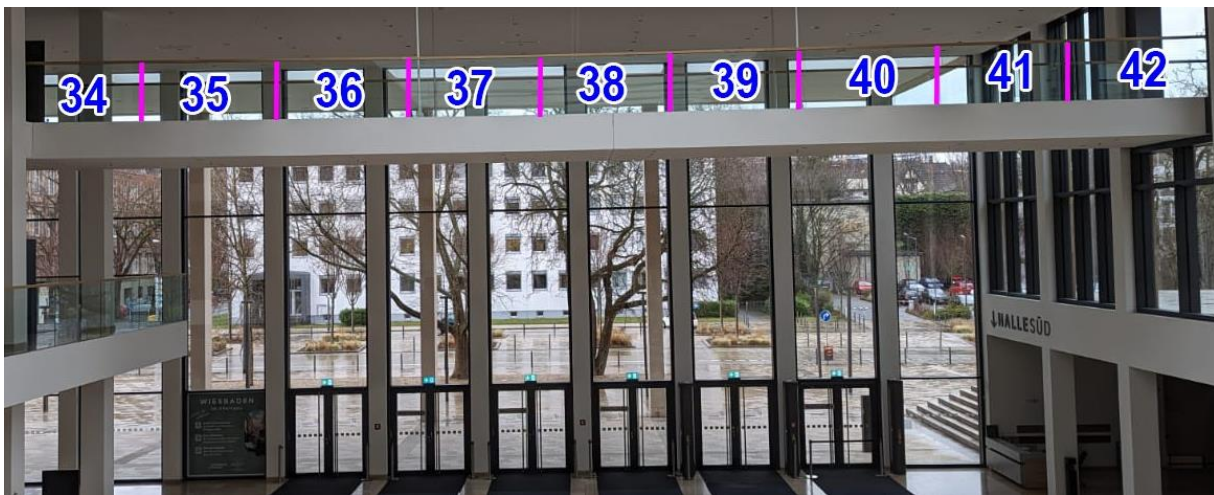


Foyer Zentral - Brücke

mit Digitaldruck 4C auf SK-Folie

240*105,5 cm

1 – 9 Felder (nummeriert mit 34-42)



Bodentiefe Glasfenster auf dem Zwischenabsatz vom 1. ins 2. OG Süd

Feld 1 und 4: B: 95 cm x H: 238 cm; Menge: 2 Stück

Feld 2 und 3: B: 99,5 cm x H: 238 cm Menge: 2 Stück

Es sind 4 Scheiben. Die linke und die rechte äußere Scheibe sind jeweils 95 cm breit, die mittleren Scheiben sind 99,5 cm breit. Zwischen den Scheiben ist eine kleine schwarze Silikonfuge.



Foyer Zentral - Treppe (Groß)

Digitaldruck 4C auf SK Folie

Stufenfront: 798*16 cm

1 – 29 Stufen

(erster Block bis zum Absatz: 15 Stufen, zweiter Block bis zur Galerie Zentral: 14 Stufen)



Foyer Nord - Treppe (Klein)

Digitaldruck 4C auf SK Folie

Stufenfront: 180*15 cm

1 – 30 Stufen

(erster Block bis zum Absatz: 15 Stufen, zweiter Block bis zur Galerie: 15 Stufen)



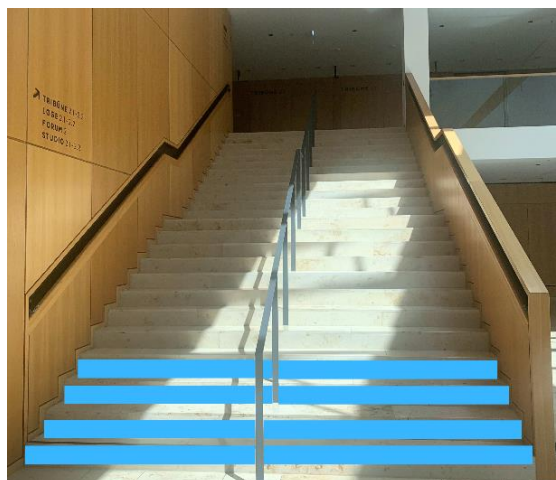
Galerie Zentral ins 2. OG

Digitaldruck 4C auf SK Folie

Stufenfront: 367*16 cm

1 – 24 Stufen

(erster Block bis zum Absatz: 12 Stufen, zweiter Block bis zum 2. OG: 12 Stufen)



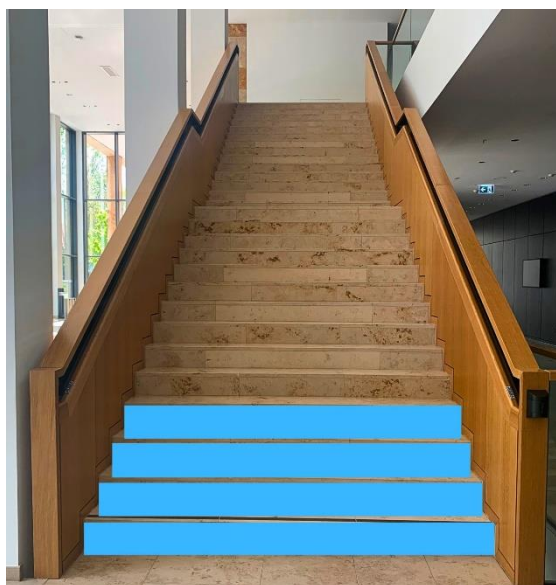
Foyer Süd 2

Digitaldruck 4C auf SK Folie

Stufenfront: 234*16 cm

1 – 28 Stufen

(erster Block bis zum Absatz: 14 Stufen, zweiter Block bis zum 1. OG: 14 Stufen)



Halle Nord – Eingang Halle Nord A

Freistehender aus Aluminium

Einseitiger Stoffdruck B1-Norm, inkl. Druck, Montage, Demontage. Systeme auf Leihbasis.

Formate:

B: 250 x H:300 cm

B: 300 x H:250 cm

B: 100 x H: 300 cm

B: 700 x H: 180 cm



Halle Nord – XXL-Banner an der Frontseite des Treppenpodests

674 * 479 cm, einseitig bedruckt

Material: hochwertige Frontlit Plane, 800 g/m

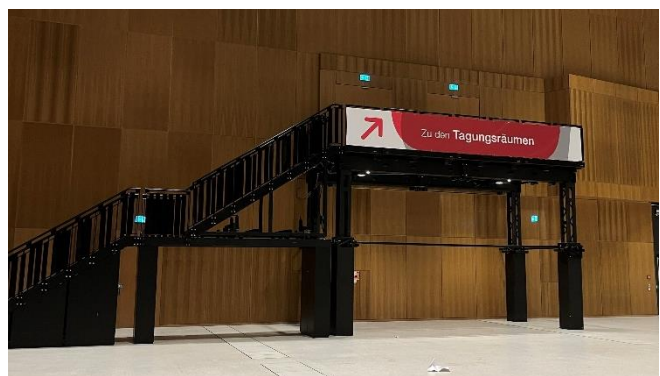


Halle Nord – Banner am Geländer des Treppenpodests

730 * 100 cm, einseitig bedruckt

Material: hochwertige Frontlit Plane, 800 g/m

Banner kann auf der Innenseite und der Außenseite des Treppengeländers auf der Plattform platziert werden.



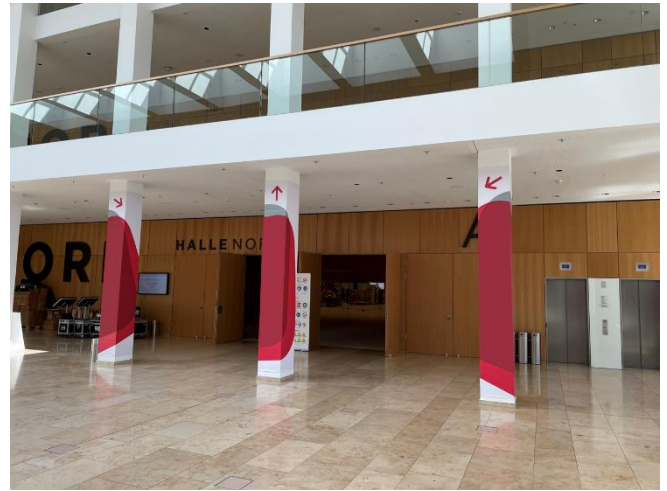
Foyer Zentral - Säulen Vollumbannerung

184 * 360 cm

Leistung 1 - 12 Säulen, 4 Seiten, einseitig

Material: hochwertige Frontlit Plane, 800 g/m

Drei Seiten zu 48,5 cm als Werbefläche nutzbar.
Rückseite 38,5 cm plus ca. 10 cm Lücke für die Befestigung mit Gummiseilen.



Foyer Zentral - Säulen, Vollummantelung aus Stoff

196,5 * 360 cm

Leistung 1- 12 Säulen, 4 Seiten

Material: Dekostoff, rückstandslos entfernen- und waschbar

Vier Seiten zu 48,5 cm als Werbefläche nutzbar. Auf der Rückseite erfolgt die Befestigung mit Klett und Flausch.



Mobiler Stehcounter – (6 Stück vorhanden, je nach Verfügbarkeit)

Digitaldruck auf SK Folie (Standard)

Oben: 124,5*47,5 cm

Unten: 124,5*47,5 cm

1 – 6 Counter (Oben oder/und unten)



Mobiler Sitzcounter (2 Stück vorhanden, je nach Verfügbarkeit)

Digitaldruck auf SK Folie (Standard)

Oben: 124,5*22,5 cm

Unten: 124,5*47,5 cm

1 – 2 Counter (Oben oder/und unten)



Rednerpult Branding

Digitaldruck auf SK Folie (Standard)

Oben: 50*13,2 cm

Unten: 50*99 cm

1 – 5 Rednerpulte (Oben oder/und unten)



Untergeschoss - Counter Garderobe (Klein)

Digitaldruck auf SK Folie (Standard)

Front 382*91 cm
Stirnseite: 60*91 cm
Deckel: 382*59,5 cm

Front, Seite, Deckel einzeln oder in Kombination



Untergeschoss - Counter Garderobe (Klein)

Digitaldruck auf SK Folie (Standard)

Front 804*91 cm
Seite: 60*91 cm
Deckel: 804*59,5 cm

Front, Seite, Deckel einzeln oder
in Kombination



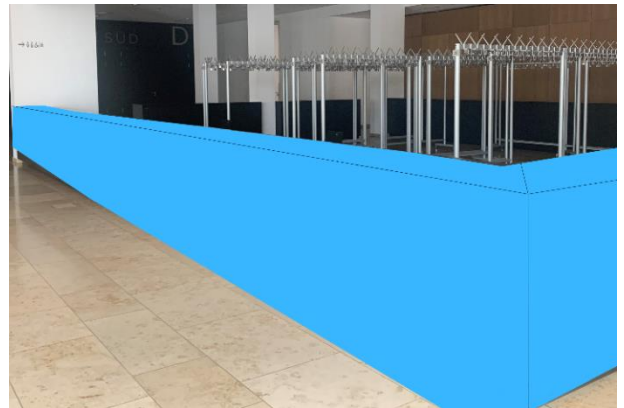
Erdgeschoss - Counter Garderobe (Groß)

Digitaldruck auf SK Folie (Standard)

Front 2 Counter à 530*91 cm

Deckel: 2 Counter à 530*59,5 cm

Front und Deckel einzeln oder
in Kombination



Fahnen Halle Nord

Vor Halle Nord befinden sich insgesamt 10 Fahnenmasten im Rasen-Geviert.



Masten Halle Nord

Fahnen Halle Süd

Vor Halle Süd befinden sich insgesamt 5 Fahnenmasten, im Wechsel mit Absperrpollern/Mastleuchten.



Masten Halle Süd

Material: POLY-VP 350
 Druck: Digitaldruck Direkt
 Die Rückseite erscheint als Spiegelbild.
 Größe 150 x 500 cm

Konfektion: Mastseite mit Besatzband verstärkt und mit Kunststoff-Karabinerhaken ca. im Meterabstand. Auswehende Kanten gesäumt.
 Maximale Fahnengröße in cm: 150 x 500 cm

Achtung: Die Druckvorlage muss mit folgendem Maß angelegt werden: 153 x 513 cm

Fahnenkonfektion

Es sind Fahnen mit Ausleger-Konfektionierung erforderlich.

- Hohlraum im Ø 3 cm am oberen Tuchrand, beidseitig offen
- Fahnenkarabiner auf der Mastseite, Abstand jeweils 1 m, oberster Karabiner unmittelbar unter Hohlraum



Voll-Folierung Aufzug Wände

Digitaldruck auf SK Folie (Standard)

Wände ohne Handlauf: 2 x/Aufzug: 85*218 cm

Wände mit Handlauf: 2 x/Aufzug: 85*141 cm

1 – 3 Aufzüge

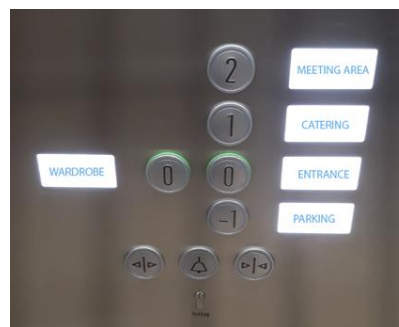


Aufzug Badges - Nummerntafeln

Digitaldruck auf SK Folie (Standard)

5x 10*4,5 cm

1 – 3 Aufzüge



Bühnen Branding

Facing - Forex inkl. Digitaldruck

Bauhöhen: 20/40/60/80/100/120 cm

Baulängen: 1-100 lfm. (in 50 cm-Rastern)



Bühnenrückwand

Facing - Forex inkl. Digitaldruck

Bauhöhen: 200/300/400/500/600 cm

Baulängen: in 100 cm-Raster, mindestens 400 cm



Glas-/Spiegel-Folierungen, teilflächig

Digitaldruck auf SK Folie (Standard)

z.B. auf glatten Oberflächen wie Glas/Spiegel

1 – x Folien

Quadratisch, rechteckig, rund oder eine andere freie Form



Plakatformat

Digitaldruck auf SK Folie (Standard)

DIN A 3

DIN A 2

DIN A 1

1 – x Plakate



Bodengrafik - Fußabdruck

Digitaldruck auf SK Folie (Standard)

Maße: 27 oder 40 cm



Bodengrafik - Rechteckig

Digitaldruck auf Arlon inkl. Bodenlaminat, matt

Berechnung pro m²



Bodengrafik - Wegeführung in Kreisform

Durchmesser des Kreises: 40 cm



Schilder auf bedruckten Forex-Platten

DIN A 3

DIN A 2

DIN A 1

Auch großflächige Drucke auf Forex-Platten möglich.

Berechnung pro m²



Roll-Up

Inkl. Mast + Tasche, für innen und außen geeignet
Einseitiger Grafikdruck 440g/m²

Ca. 80 * 200 cm
Ca. 85 * 200 cm
Ca. 100 * 200 cm



Sail-Flag

Abschluss: schräg
Sublimationsdruck, schwarz/weiß oder 4/0 farbig,
einseitig, ca. 125 g/m² Glanzpolyester
Inkl. Mast + Tasche, hohe Standsicherheit.
Geeignet sowohl für außen-und innen.

Ca. 90 * 205 cm
Ca. 90 * 255 cm
Ca. 90 * 310 cm
Ca. 90 * 460 cm



Drop-Flag

Abschluss: Hohl oder rund
Sublimationsdruck, schwarz/weiß oder 4/0 farbig,
einseitig, ca. 125 g/m² Glanzpolyester
Inkl. Mast + Tasche, hohe Standsicherheit.
Geeignet sowohl für außen und innen.

Ca. 87 * 235 cm
Ca. 87 * 290 cm
Ca. 87 * 345 cm
Ca. 107 * 400 cm
Ca. 127 * 520 cm



Square-Flag

Abschluss: gerade
Sublimationsdruck, schwarz/weiß oder 4/0 farbig,
einseitig, ca. 125 g/m² Glanzpolyester
Inkl. Mast + Tasche, hohe Standsicherheit.
Geeignet sowohl für außen und innen.

Ca. 60 * 240 cm

Ca. 85 * 350 cm

Ca. 85 * 460 cm



Banner für Terrassen-Geländer

Digitaldruck auf Mesh 340 g/m²

Höhe: 101,5 cm

Berechnung pro lfm



Banner für Absperrgitter "Mannheimer Gitter"

Digitaldruck auf Mesh 340 g/m²,

240*90 cm

Einseitig oder zweiseitig



Banner für Absperrgitter "Hamburger Gitter"

Digitaldruck auf Mesh, 340 g/m²

200*82-100 cm

Einseitig oder zweiseitig

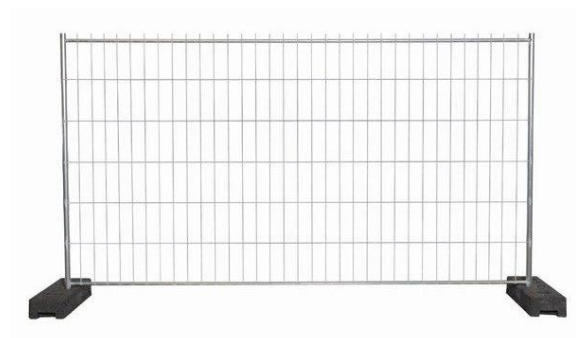


Banner für Bauzaunfelder

Digitaldruck auf Mesh, 340 g/m²

350*200 cm

Einseitig oder zweiseitig



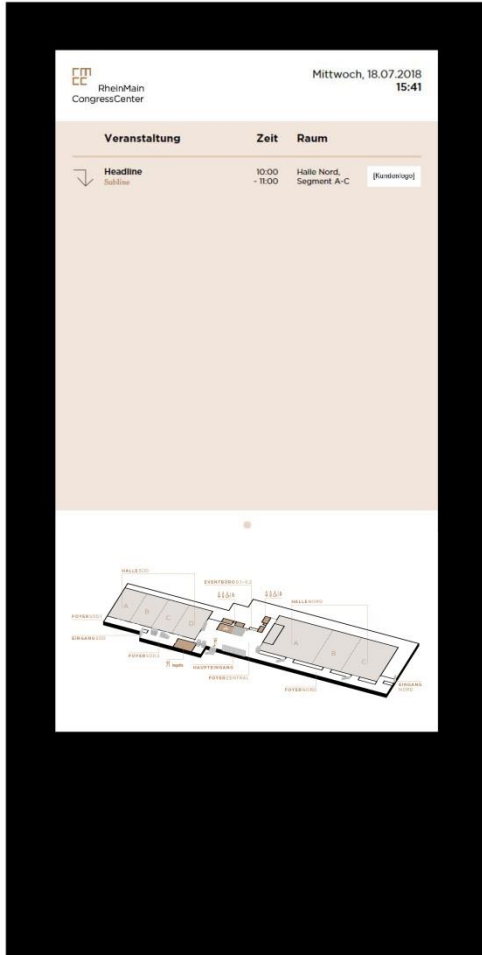
Ergänzend zur Besucherlenkung (seperates Formular, sprechen Sie hierzu bitte mit dem zuständigen Projektleiter) können Sie unser Wegeleitsystem während Ihrer Veranstaltung auch für **Werbezwecke** nutzen. Dazu besteht die Möglichkeit unsere Stelen individuell mit **Grafiken** oder **Videos** zu bespielen.

Beispiel



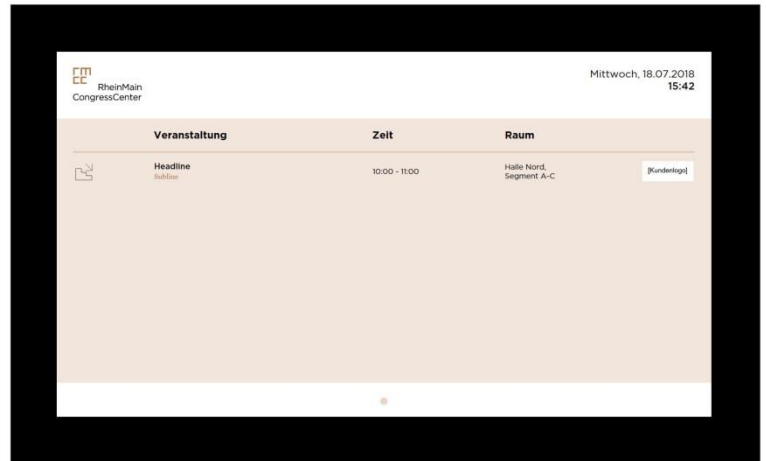
Nähere Details zu den Monitorvarianten können der nächsten Seite entnommen werden.

Monitorvarianten



Stele (zur Wegeführung)

- 55"
- 1080 Pixel x 1920 Pixel



Wandmonitor (zur Wegeführung)

- 42" und 55"
- 1920 Pixel x 1080 Pixel



Türschild

- Jeder Raum-Zugang verfügt über ein digitales Türschild
- 24" bis 55"
- 1920 Pixel x 1080 Pixel



Videowall (Begrüßung im Foyer)

- 9 Monitore nebeneinander (à 55")
- 17280 Pixel x 1080 Pixel

Bei Fragen zur **Werbeschaltung** wenden Sie sich bitte an logistik@wicm.de. Wir erstellen Ihnen hierzu gerne ein individuelles Angebot basierend auf der Anzahl der Einblendungen und Wechsel.

Spätestes Anfragedatum: bis 2 Wochen vor Veranstaltungsbeginn!

Wiesbaden Congress & Marketing GmbH
Postfach 3840
65028 Wiesbaden

Tel. : +49 (0)611 1729-400
Mail: sales@wicm.de

www.rmcc.de